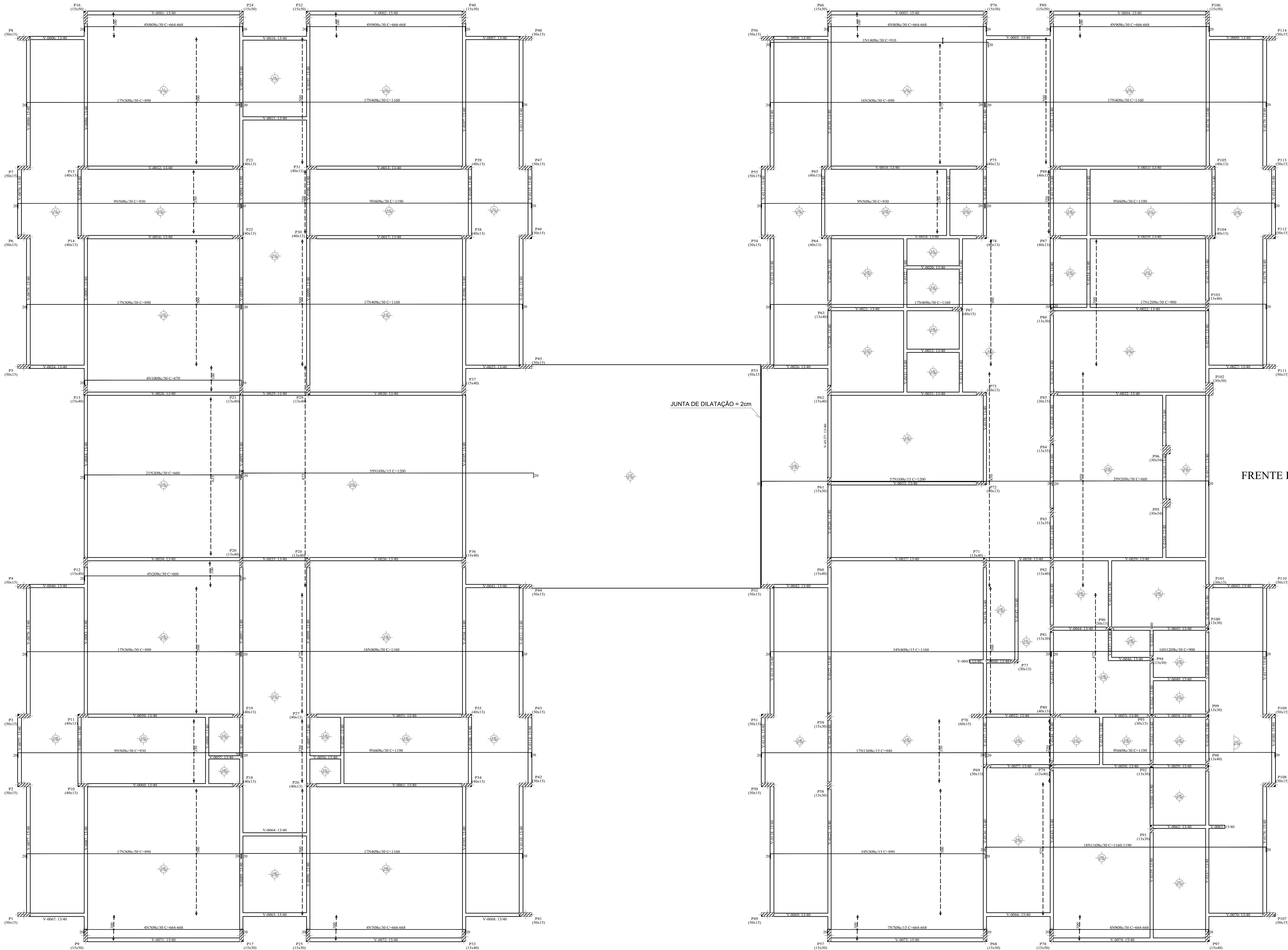


LAJE DE FUNDAÇÃO - RADIER 03



Elemento	Pos.	Diam.	Q	Dob.	Ret.	Dob.	Comp.	Total	CA-50	CA-60
Armadura longitudinal superior	1	Ø8	116	20	1160	20	1200	139200	549.6	
	2	Ø8	54	20	620	20	660	13680	140.7	
	3	Ø8	118	20	850	20	890	105020	414.7	
	4	Ø8	135	20	1120	20	1160	136800	518.3	
	5	Ø8	27	20	800	20	830	23110	99.1	
	6	Ø8	36	20	1150	20	1190	42840	169.2	
	7	Ø8	15	20	620	20	660	10020	39.6	
	8	Ø8	8	20	620	20	660	5312	21.0	
	9	Ø8	12	20	620	20	660	7992	31.6	
	10	Ø8	4	20	630	20	670	2880	10.6	
	11	Ø8	18	20	VAR.	20	VAR.	20898	82.4	
	12	Ø8	33	20	860	20	900	29700	117.3	
	13	Ø8	17	20	900	20	940	12060	45.1	
	14	Ø8	1	20	870	20	910	910	3.6	
Total:									2560.9	0.0
Ø8:									2560.9	0.0
Total:									2560.9	0.0

Resumo Aço		Comp. total		Peso	
Piso do Térreo		(m)		(kg)	
Armadura longitudinal superior					
CA-50		Ø8	5979.0	2361	

Piso do Térreo
Armadura longitudinal superior
Concreto C25 - em geral
CA-50 e CA-60
Escala: 1:50